

# RØGALARM OPTISK 230Vm.9V batteri

LÆS OG GEM DENNE MANUAL

## PHOTOELECTRIC SMOKE ALARM

MODEL: 993209/VST-S598IH (“HUSH” FEATURE)



Photoelectric smoke alarms are generally more effective at detecting smoldering fires which smolder for hours before bursting into flame. Sources of these fires may include cigarettes burning in couches or bedding.

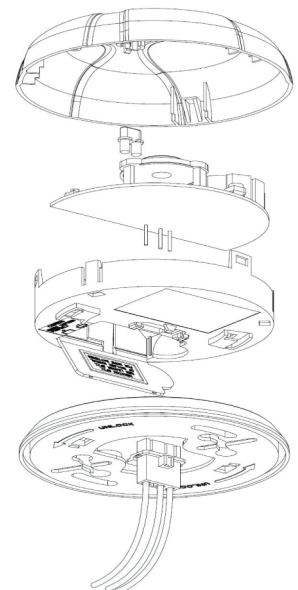
### FEATURES

- AC/DC operated photoelectric smoke alarm
- Photoelectric sensor
- Insects proof
- Hush / Test Feature
- Non-radioactive technology for environmental friendly
- High and stable sensitivity
- With quick fix mounting bracket and simple AC connector for easy installation
- Fitting and battery tamper-resist feature
- Inter-connectable up to 40 units by cable
- 2 color LED indicator (Alarm and AC power indicator)
- Extra loud alarm sound over 85dB
- Low-battery and battery missing warning indicator
- Auto-reset when smoke clears



### SPECIFICATION

- Model Number: 993209/VST-S598IH
- Operation Temperature: 5°C to 45°C
- Power Source: 220-240V AC 50Hz and 9V DC Battery back-up
- Battery Back-life: In the event of a break in the mains supply the battery will give detector operation for 1 year minimum
- Standby Current (9V battery): 15u A max
- Alarm Current (9V battery) : 20m A max
- Alarm Sound Level: 85 decibels at 3m(10 feet)
- Humidity Rating: 10%-90%
- Interconnect Quantities: 40 smoke detectors and/or heat detectors over 150m maximum
- Sensitivity to Smoke: 3.0-6.0 %Obs /m
- Compact size: 110mm diameter



## SMOKE ALARM PLACEMENT

### Typical single-story home

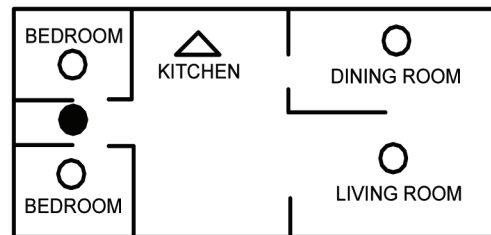
Install a smoke alarm on the ceiling of wall inside each bedroom and in the hallway outside each separate sleeping area. If a bedroom area hallway is more than 30 feet long, install a smoke alarm at each end. If there is a basement: Install a smoke alarm on the basement ceiling at the bottom of the stairwell.

### Typical Multi-story or split level home

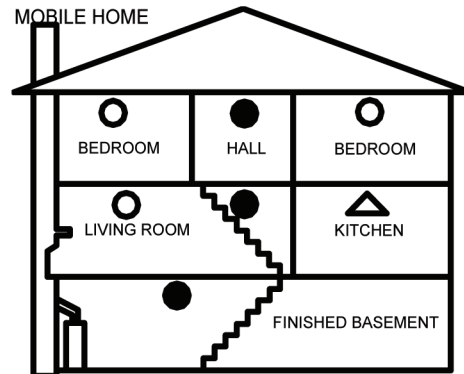
Install a smoke alarm on the ceiling of wall inside each bedroom and in the hallway outside each separate sleeping area. If a bedroom area hallway is more than 30 feet long, install a smoke alarm at each end. And please install a smoke alarm on the top of a first-to-second floor stairwell.

### KEY:

- Minimum required smoke alarm locations .
- Recommended additional smoke alarm locations .
- △ Smoke alarms with silence features recommended for additional protection



SINGLE-STORY RESIDENCE, APARTMENT, MOBILE HOME

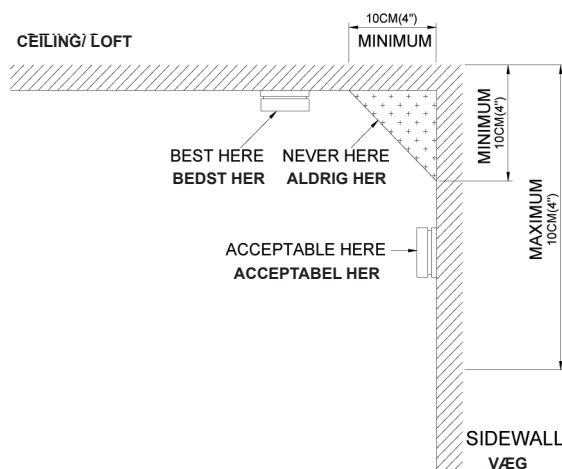


MULTI-STORY RESIDENCE

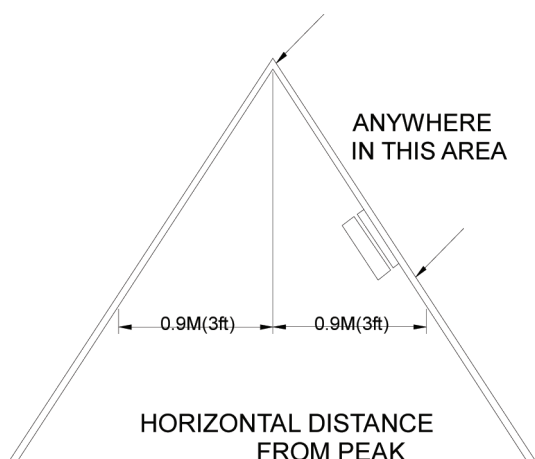
## IMPORTANT SMOKE ALARM PLACEMENT AND EXCEPTION INFORMATION

1. Install a smoke alarm as close to the center of the ceiling as possible.  
If this is not practical, mount no closer than 4 inches from a wall or corner.  
Also, if local codes allow, install smoke alarms on walls, between 4 and 12 inches from ceiling/wall intersections.
2. Install a minimum of two smoke alarms in every home, no matter how small the home.
3. Install a smoke alarm in each room that is divided by a partial wall (either coming down from the ceiling at least 8 inches, or coming up from the floor).
4. Install a smoke alarm in lived-in attics or attics which house electrical equipment like furnaces, air conditioners, or heaters.

### Placement/ placering

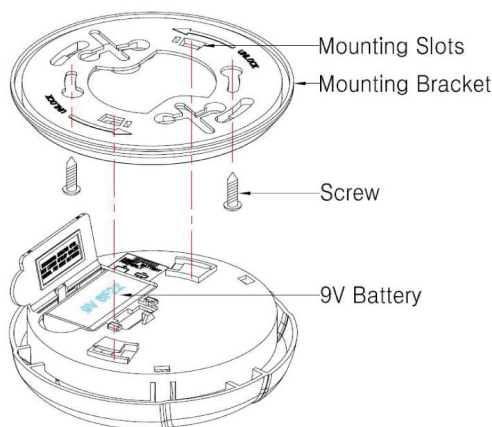
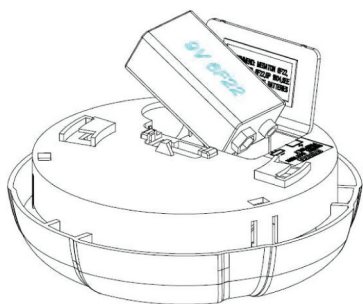


## DO NOT INSTALL SMOKE ALARMS PLACÉR IKKE RØGALARM HER



1. I nærheden af apparater eller områder, hvor normal forbrænding jævnlige forekommer. (i køkkener, i nærheden af ovne, vandkogere).
2. I områder med høj luftfugtighed, såsom badeværelser eller områder i nærheden af opvaskemaskiner eller vaskemaskiner. Installér mindst 3 meter væk fra disse områder.
3. I nærheden af ventilation og aircondition. Installér mindst 90cm væk fra disse områder. Luften kan blæse røg væk fra detektoren og afbryde alarmer.
4. I rum, hvor temperaturen kan ligge under 5°C eller stige til over 45°C.
5. I ekstremt støvede, snavsede, eller insekt-angrebne områder, hvor løse partikler kan forstyrre røgalarm-funktionen.

## HVORDAN MAN INSTALLERER DENNE RØGALARM



**⚠ ELEKTRISK STØD:** Sluk for strømmen på hovedsikringen eller afbryd ved at fjerne sikringen eller sluk for afbryderen.

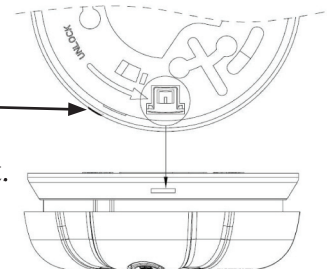
**⚠ WARNING:** Denne røgalarm kræver installation af en autoriseret el-installatør.

Kredsløbet der anvendes til at drive røgalarmen skal være en permanent forsyning, der ikke kan slukkes ved et uheld af en normal bruger. Før der installeres vær da sikker på at el-forsyningen er isoleret.

1. Fra bagsiden af røgalarmen, skal du fjerne monteringspladen ved at dreje den mod uret.
2. Træk forsigtigt husets ledninger gennem hullet i midten af pladen.
3. Fastgør pladen til loft eller væg med skruer.
4. Forbind brun ledning fra alarm enheden til brun ledning fra huset.
5. Forbind blå ledning fra enhed til blå ledning fra huset..
6. Hvis sammenkobling ønskes, skal du bruge gul ledning fra stik til at forbinde ledning mellem røgalarmer. (Se afsnit sammenkobling af røgalarm).

**NOTE:** Hvis den skal bruges som en enkelt installeret røgalarm, dæk da den gule ledning med tape og skjul den i samledåsen.

7. Åben batteri-låget.
8. Tilslut nyt 9-volt batteri til batteri tilslutningsstik. Vær sikker på at batteriet er korrekt tilsluttet. Røgalarmen kan bippe kortvarigt, når batteriet er installeret.
9. Luk batteri-låget så det sidder fast.
10. Tilslut stikket til ben på bagsiden af røgalarm. Stikket passer kun på én måde og vil falde på plads.
11. Træk forsigtigt i stikket for at være sikker på at det er fastgjort forsvarligt.
12. Sæt røgalarm på montagepladen og drej den med uret for at låse på plads. For at sikre mod rettelser, indsæt pin i hak på kanten af røgalarm efter alarmen er korrekt placeret i bunden.

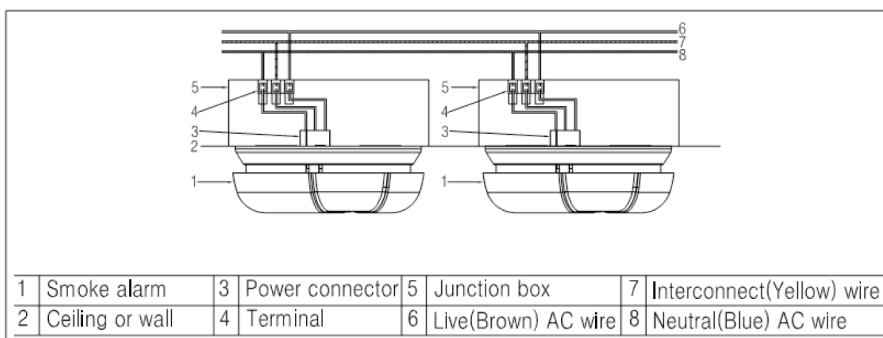
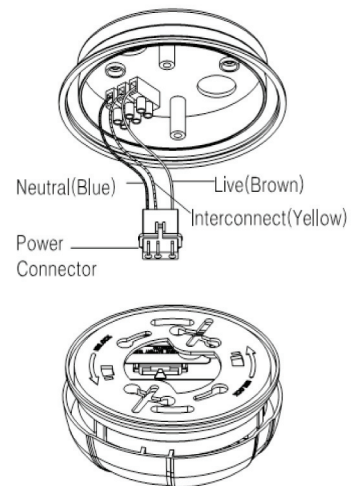


NOTE: Røgalarmen kan ikke monteres til bagpladen hvis ikke batteriet er indsat.

13. Tænd for strømmen på hovedsikringen eller afbryderen.
14. Tryk testknappen for at teste røgalarmen. Se **TEST AF RØGALARM.**

## SAMMENHÆNGENDE RØGALARMER

For sammenkobling af linje (den gule eller hvide ledning), brug kun godkendt kabel/ledning 0,75mm<sup>2</sup>-1,5mm<sup>2</sup> minimum fast eller snoet ledning. Ved sammenkobling må ledningens længde mellem 2 givne ledninger maksimalt være 400 meter for 0,75mm<sup>2</sup> eller 1300 meter for 1,5mm<sup>2</sup>. Denne røgalarm kan sammenkobles med op til 40 andre røgalarmer af samme model. Tilslut ikke til nogen anden type eller model røgalarmer, undtagen dem vi angiver. Denne røgalarm er drevet af 220-240V AC 50Hz og med 9V DC batteri back-up.

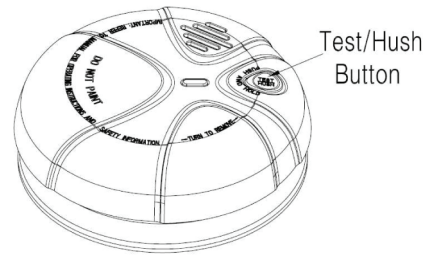


## BETJENING AF DIN RØGALARM

Når røgalarmen er blevet installeret vil en lille grøn LED lampe indikere at der er strøm. Et lille rødt lys vil også blinke ca. en gang I minuttet for at indikere, at batteriet er sundt og enheden fungerer korrekt.. Hvis der detekteres røg, vil enheden udsende en alarm og et rødt lys blinker hurtigt indtil luften er klar.. Afbryder- funktionen kan slå detektoren fra, hvis den er blevet udløst ved at holde "TEST/AFBRYDER" knappen inde I et par sekunder. Røg alarmen afbrydes i 10 minutter og derefter nulstilles i normalt tilstand efter denne periode. BEMÆRK – Hvis røgens tæthed øges i løbet af denne tid vil røgalarmen blive udløst igen.

# TEST AF RØGALARM

1. Test hver røgalarm for at være sikker på, at den er installeret og fungerer korrekt.
2. Tryk på test knappen for en korrekt test funktion.  
Brug ikke åben ild til at teste denne røg alarm, du kan antænde og beskadige røgalarmerne og dit hjem.
3. Test røgalarmer månedligt, når du vender tilbage fra ferie eller når ingen har været i huset i flere dage.
4. Stå en armlængde fra røgalarmerne ved test..



## TEST ALLE RØGALARMER UGENTLIGT VED AT GØRE FØLGENDE:

1. Tryk på TEST knappen og røgalarmerne vil komme med et højlydt bip.  
Alarmerne vil stoppe med højlydt bip så snart du slipper TEST knappen.
2. Hvis røgalarmerne ikke lyder, reset da røgalarmerne.

**⚠ FARE:** Hvis alarmerne lyder, og røgalarmerne ikke er ved at blive testet er det fordi alarmerne har opdaget røg. Lyden fra røgalarmerne kræver straks opmærksomhed og handling